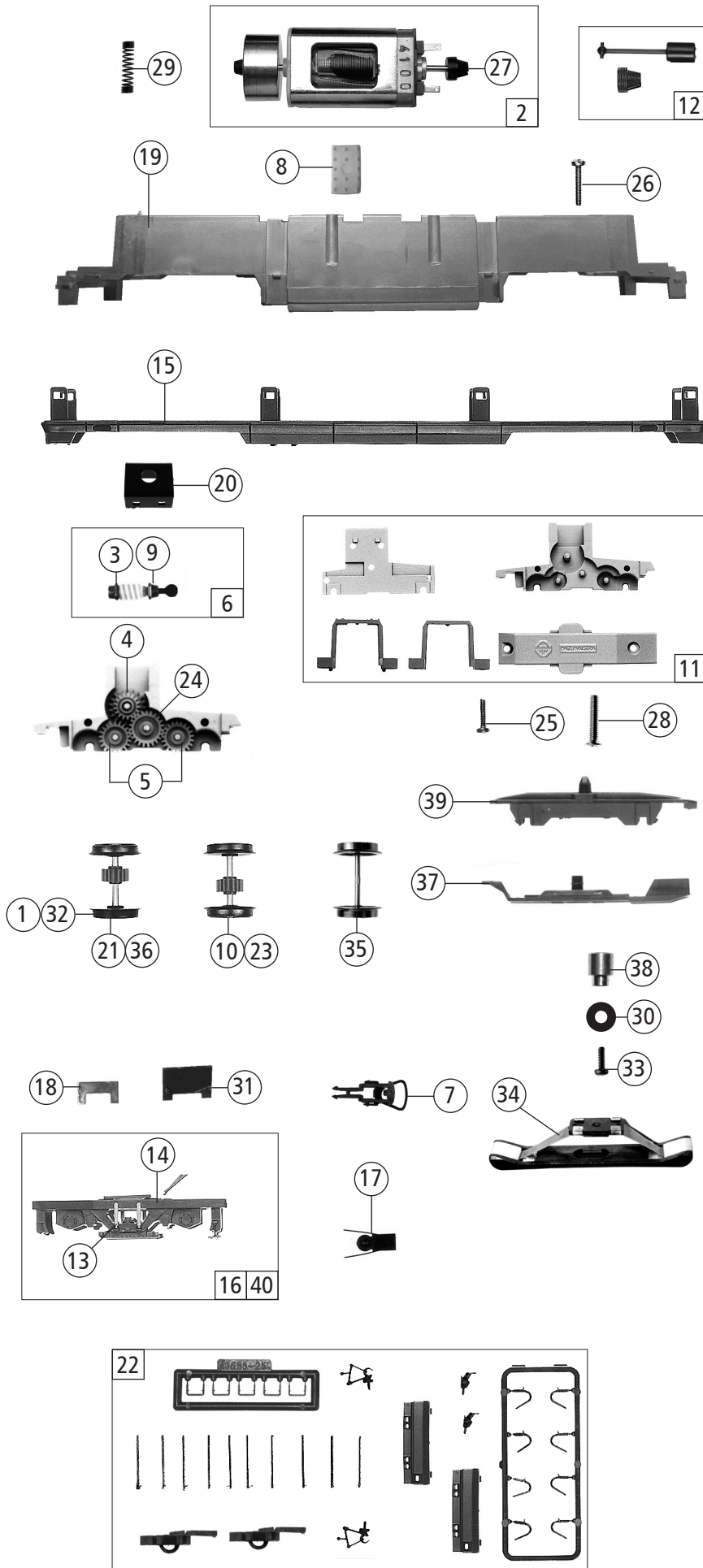


Pos. Nr. Pos.no.	Beschreibung Description	Art.-Nr. Art.no.	Preisgruppe Price bracket
73270	SBB Re 460	=	
73271		=	🔊
79271		~	🔊
1	Stromabnehmer Pantograph	85559	19
2	GF-Schraube M2x5 mm Self-tapping screw M2x5	114966	3
3	Platine kpl. m. LED-Platine PCB complete with LED PCB.	138482	28
4	LED-Platine LED PCB	134404	15
5	Dachboden lack. Attic, painted	138766	5
6	TS - Gehäuse lack. Part set of body,painted	123615	8
7	TS-Scheinwerfer und Lichtleiter LED Part set headlight and LED light conductor	126670	10
8	Führerstand Driver's cab	100078	6
9	Lichtabdeckung Light cover	100079	3
10	Spitzenlichthülse Front light tube	100081	3
11	Funkantenne Aerial	123614	3
12	Trittblech Running board	100083	3
13	Puffer eckig links Rectangular buffer left	100086	3
14	Puffer eckig rechts Rectangular buffer right	100087	3
15	Brückenstecker Plux 16 Connector	133241	10
16	Lichtschutz Light protection	101812	6
17	TS-Fenster bedruckt Part set window printed	126669	10
18	Schraube M1,6x5 mm Screw M1,6x5	110008	3
19	Lokführer Loco driver	110407	6
20	Gehäuse kpl. Betr.Nr. 460 036-7 Body ass. no. 460 036-7	139096	33
21	TS-Lichtabdeckungen Part set light covers	126664	6
Sound			
22	Sound-decoder Sound-decoder	129000	39
23	Lautsprecher Loudspeaker	129524	16
24	Lautsprecherbox eckig Loudspeaker box rectangular	135926	4
25	Platine kpl. mit LED-Platine PCB complete with LED PCB	138499	32



Pos. Nr. Pos.no.	Beschreibung Description	Art.-Nr. Art.no.	Preisgruppe Price bracket
73270	SBB Re 460	=	
73271		=	🔊
79271		~	🔊
1	Haftreifensatz 10Stk. 12,5-13,8mm Set with traction tires 10pieces 12,5-13,8	40066	--
2	Motor Motor	85086	28
3	Beilagscheibe 2,1x4/0,2 mm Washer 2,1x4/0,2	86108	3
4	Schneckenzahnrad Z17/19 Worm gear wheel Z17/19	86413	5
5	Zahnrad Z=21 G/M=0,4 Gear wheel Z=21 G/M=0,4	86414	3
6	Schenkensatz Set of worm gear	86877	13
7	Standardkupplung Standard coupling	89246	6
8	Gummibettung Rubber bedding	89728	4
9	Lager für Schneckenachse Bearing for worm gear axle	89749	6
10	Radsatz m. Zahnrad o. Haftring Wheelset w.gear wheel without traction tyre	90678	11
11	Getriebebesatz 5-teilig Gear set 5 - parts	100070	14
12	Gelenkwelle u. Kardanschale Cardan shaft a. cardan reception	100075	8
13	Stoßdämpfer Shock absorber	123613	3
14	Radkontakt Wheel contact	100090	6
15	Gehäuseunterteil Rear body framework	126661	10
16	Blende kpl. Blind ass.	123612	15
17	Kupplungskammer Coupling reception	122648	4
18	Kontaktthalteplatte Contact support plate	115132	3
19	Grundrahmen Basic frame	126660	16
20	Schneckenkammerdeckel Worm gearbox cover	107095	5
21	Radsatz m. Haftreifen m. Zahnrad Wheelset w. traction tyre w. gear wheel	107408	12
22	Zurüstbeutel Bag with accessories	139097	14
23	Radsatz m. Zahnrad o. Haftreifen Wheelset w. gear wheel without traction tyre	107593	11
24	Zahnrad Z=23 gerade M=0,4 Gear wheel Z=23 straight M=0,4	111679	3
25	GF-Schraube M2x8 mm Self-tapping screw M2x8	114923	3
26	GF-Schraube M2x12 mm Self-tapping screw M2x12	114944	3
27	Kardanschale kurz 1,5 mm Cardan reception short 1,5	87129	4
28	GF-Schraube M2x10 mm Self-tapping screw M2x10	114854	3
29	Motorkontaktfeder Motor contact spring	116812	3
AC-Wechselstrom			
30	Beilagscheibe Washer	112681	3
31	Kontaktthalteplatte AC Contact support plate AC	123583	3
32	Haftreifensatz 10Stk. 10,3-12,4mm Set with traction tyres 10pieces 10,3-12,4	40074	---
33	Schraube M1,6x4 mm Screw M1,6x4	85727	3
34	Schleifer Center pick-up	86031	14
35	Radsatz o. Haftring o. Zahnrad AC Wheelset w/o gear wheel w/o tract.tyre AC	90698	10
36	Radsatz m. Haftreifen m. Zahnrad AC Wheelset w. traction tyre w. gear wheel AC	90699	11
37	Drehgestellboden AC Bogie framework AC	97798	12
38	Anschlußnippel M 1,6 mm Connection nipple M 1.6 mm	111116	4
39	Getriebe AC Gear AC	97797	8
40	Blende kpl. AC Blind AC complete	123616	15

Ersatzteile erhalten Sie direkt unter www.roco.cc, bei Ihrem Fachhändler oder Ihrer Landesvertretung:
Spare parts can be ordered directly at www.roco.cc and from your local dealer or country representative.